

Características Principales PM8-SA



8 Grupos de Anuncios y/o 8 Grupos de Mensajes Zonales



8 Anuncios, Sonidos o Contenido Audible Pregrabados por el Usuario (.mp3 or WMA)



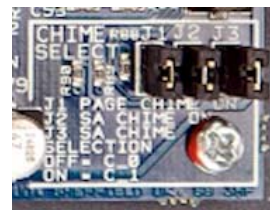
Slot para tarjeta SD extraíble (base)



Diseño Fiable y Robusto y Calidad de Construcción



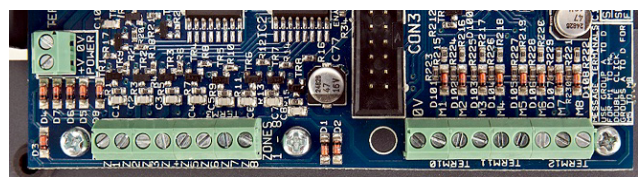
Banco de Jumpers que permiten "Apagar" zonas



Jumpers para Selección de Tono de Preaviso
 J1 – Tono para mensaje hablado (on/off)
 J2 – Tono para mensaje pregrabado (on/off)
 J3 – Diferentes tonos para voz & mensaje pregrabado



Conectores RJ45 – DCM1 o Conexión Analógica Z8 (o cualquier sistema de terceros)



Conctos de Grupos & Mensajes



Jumper J20 – Disparo de Mensaje 1-2 (NO/NC)
 Jumper J21 – Disparo de Mensaje 3-4 (NO/NC)
 Jumper J22 – Disparo de Mensaje 5-8 (NO/NC)



Jumper J6 – Altavoz Interno (on/off)
 Jumper J7 – Memoria No Volátil (resetear)
 Jumper J8 – Establecer Prioridad de Micro (Sólo en DCM1)
 Jumper J9 – Bloqueo de Grupo (on/off)
 Jumper J10 – Reset Automático de Zona (on/off)